

中華民國113年度

新 北 市 總 預 算

新北市政府教育局主管

新北市地方教育發展基金
新北市立桃子腳國民中小學

附屬單位預算之分預算
(非營業部分)

(法定版)

新北市立桃子腳國民中小學編

新北市立桃子腳國民中小學
新北市地方教育發展基金
目 次
中 華 民 國 113 年度

一、業務計畫及預算說明.....	第	1	-	4	頁
二、預算主要表					
1、基金來源、用途及餘絀預計表.....	第	5	-	5	頁
2、基金來源、用途及餘絀預計表說明.....	第	6	-	6	頁
3、現金流量預計表.....	第	7	-	7	頁
三、預算明細表					
1、基金來源明細表.....	第	8	-	8	頁
2、基金用途明細表.....	第	9	-	14	頁
四、預算附表					
單位(或計畫)成本分析表.....	第	15	-	15	頁
五、預算參考表					
1、5年來主要業務計畫分析表.....	第	16	-	16	頁
2、員工人數彙計表.....	第	17	-	17	頁
3、用人費用彙計表-依人員別.....	第	18	-	19	頁
4、用人費用彙計表-依用途別.....	第	20	-	21	頁
5、各項費用彙計表.....	第	22	-	25	頁
六、附 錄					
1、預計平衡表.....	第	26	-	26	頁
2、資本資產明細表.....	第	27	-	27	頁

新 北 市 立 桃 子 腳 國 民 中 小 學

新 北 市 地 方 教 育 發 展 基 金

業務計畫及預算說明

中華民國 113 年度

壹、基金概況

一、設立宗旨及願景

- (一)本校依據「國民教育法」之規定辦理，以養成德、智、體、群、美五育均衡發展之健全國民為宗旨。
- (二)本校自 99 年度起依教育經費編列與管理法第 13 條規定設置「新北市地方教育發展基金」，以促進教育健全發展，提昇教育經費運用績效。

二、施政重點

- (一)培育五育兼備，多元性向發展之健全國民。
- (二)加強生活教育，引導人生正確價值方向和行為態度。
- (三)陶冶並平衡身心發展，促進並調和群己關係。
- (四)形塑優質校園，發揮境教潛移默化功效。
- (五)發揮輔導效能，防止高關懷學生中輟，建立友善校園。
- (六)精進教師專業知能，辦理教師專業評鑑，建立優質專業形象。

三、組織概況

本校設置校長 1 人，綜理全校校務，下設教務處、學務處、教導處、總務處、輔導室、人事室及會計室等單位，員額編制教師 141 人、職員 11 人、技工 1 人、工友 5 人，共計 159 人。

四、基金歸類及屬性

本基金係預算法第 4 條第 1 項第 2 款所定，特定收入來源，供特殊用途之特別收入基金，並編製附屬單位預算。

貳、業務計畫

單位：新臺幣千元

一、基金來源

來源別	本年度預算數	實施內容
徵收及依法分配收入	30	違規罰款收入 3 萬元。
勞務收入	517	服務收入 51 萬 7 千元。
財產收入	353	權利金收入 35 萬 1 千元、利息收入 2 千元。
政府撥入收入	419,343	公庫撥款收入 4 億 1,934 萬 3 千元。

二、基金用途

業務計畫	本年度預算數	實施內容
國民教育業務計畫	212,088	本年度預算編列 2 億 1,208 萬 8 千元，計有國中普通班 21 班、特教班 1.33 班，合計 22.33 班，學生人數 713 人；國小普通班 48 班、特教班 2.5 班，合計 50.5 班，學生人數 1,606 人。本計畫擬新購各科教學設備，充實各科教材，以提高教學效能，革新教學方法；辦理場地開放、藝文競賽、數位教學、科學推廣、學生輔導等項目，以期透過各項活動，強健學生身心體魄，增進學生生活智慧；配合校務推動行政處室支援工作，進而增進運作效能。
建築及設備業務計畫	208,655	本年度預算編列 2 億 865 萬 5 千元，計有營建及修建工程 2 億 777 萬 5 千元，辦理校舍三期工程；其他設備 88 萬元，辦理各項辦公及教學相關設備以改善教學環境，增進教學效能。

參、預算概要

一、基金來源及用途之預計

(一)本年度基金來源 4 億 2,024 萬 3 千元，較上年度預算數 3 億 8,595 萬 8 千元，增加 3,428 萬 5 千元，約 8.88%，主要係政府撥入收入增加所致。

(二)本年度基金用途 4 億 2,074 萬 3 千元，較上年度預算數 3 億 8,615 萬 8 千元，增加 3,458 萬 5 千元，約 8.96%，主要係建築及設備計畫增加所致。

二、基金餘絀之預計

本年度基金來源及用途相抵後，差短為 50 萬元，較上年度預算數 20 萬元，增加 30 萬元，約 150.00%，將移用以前基金餘額 50 萬元支應。

三、補辦預算事項：無。

肆、以前年度計畫實施成果概述

一、前(111)年度計畫實施成果概述：基金來源決算數 2 億 1,768 萬 3,970 元，基金用途決算數 2 億 1,707 萬 676 元，賸餘數 61 萬 3,294 元。

二、上年度已過期間(112 年 1 月 1 日至 6 月 30 日止)計畫實施成果概述：

(一)基金來源部分：勞務收入 33 萬 7,400 元、財產收入 20 萬 1,905 元、政府撥入收入 2 億 7,184 萬 1,917 元、其他收入 9,990 元。

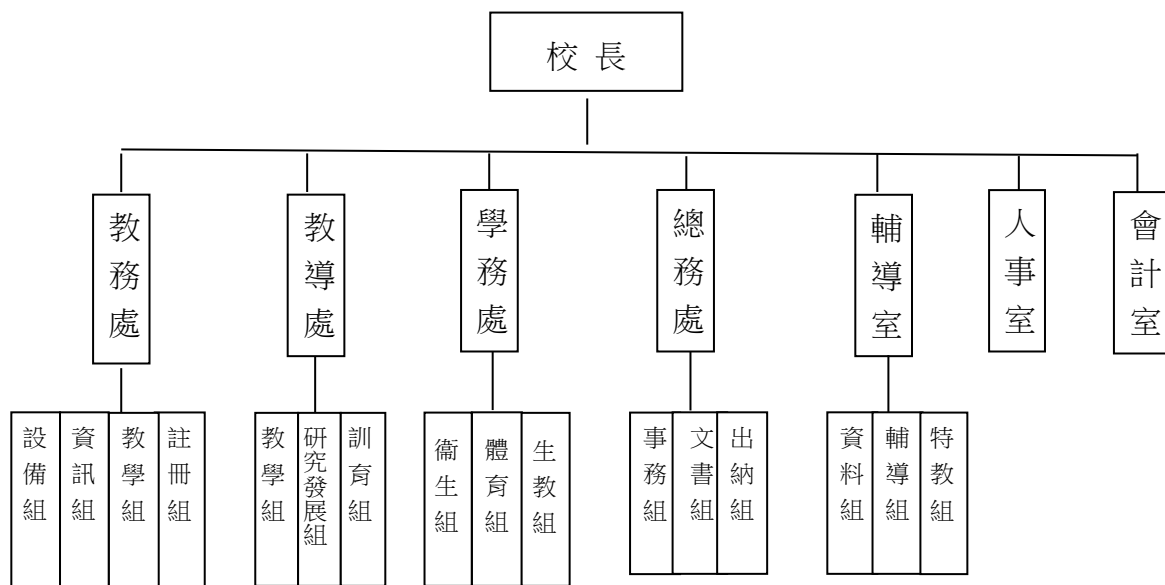
(二)基金用途部分：國民教育業務計畫 1 億 1,966 萬 8,493 元、建築及設備業務計畫 1 億 4,013 萬元。

(三)總計 112 年上半年賸餘數 1,259 萬 2,719 元。

伍、組織系統圖

新北市立桃子腳國民中小學

組 織 系 統 圖



員額編制表																					
教育人員					公務人員											技工工友				編制員額總計	
總班級數	總教師人數	校長	教保員	專任運動教練	組長	幹事	護理師或護士	營養師	主任(人)	助理員(人)	人事管理員	主任(會)	佐理員(會)	會計員	留用人員	合計	技工	工友	廚工		合計
72.83	141	1			3	4	2		1			1				11	1	5		6	159

新北市立桃子腳國民中小學
 新北市地方教育發展基金
基金來源、用途及餘絀預計表
 中華民國113年度

單位：新臺幣千元

前年度決算數	項 目	本年度預算數	上年度預算數	比較增減(一)
217,684	基金來源	420,243	385,958	34,285
36	徵收及依法分配收入	30	30	0
36	違規罰款收入	30	30	0
612	勞務收入	517	517	0
612	服務收入	517	517	0
342	財產收入	353	353	0
333	權利金收入	351	351	0
9	利息收入	2	2	0
216,654	政府撥入收入	419,343	385,058	34,285
216,654	公庫撥款收入	419,343	385,058	34,285
40	其他收入	0	0	0
40	雜項收入	0	0	0
217,071	基金用途	420,743	386,158	34,585
215,748	國民教育計畫	212,088	203,336	8,752
215,748	國民中學教育	212,088	203,336	8,752
1,323	建築及設備計畫	208,655	182,822	25,833
843	營建及修建工程	207,775	182,242	25,533
49	交通及運輸設備	0	0	0
431	其他設備	880	580	300
613	本期賸餘（短絀－）	-500	-200	-300
3,397	期初基金餘額	3,810	3,197	613
0	解繳公庫	0	0	0
4,010	期末基金餘額	3,310	2,997	313

備註：

新北市立桃子腳國民中小學
新北市地方教育發展基金
基金來源、用途及餘絀預計表說明
中華民國 113 年度

壹、基金來源：

- 一、徵收及依法分配收入：本年度預算數為 3 萬元，主要為各項違規罰款收入 3 萬元。
- 二、勞務收入：本年度預算數為 51 萬 7 千元，主要為場地租借 50 萬元、各項招標圖說費收入 1 萬 2 千元、教師甄試報名費 5 千元。
- 三、財產收入：本年度預算數為 35 萬 3 千元，主要為食品及文具委外販售權利金 35 萬 1 千元、專戶利息收入 2 千元。
- 四、政府撥入收入：本年度預算數為 4 億 1,934 萬 3 千元，主要為市庫撥款收入 4 億 1,934 萬 3 千元。

貳、基金用途：

- 一、國民教育業務計畫：本年度預算數為 2 億 1,208 萬 8 千元，主要擬新購各科教學設備，充實各科教材，以提高教學效能，革新教學方法；辦理場地開放、藝文競賽、數位教學、科學推廣、學生輔導等項目，以期透過各項活動，強健學生身心體魄，增進學生生活智慧；配合校務推動行政處室支援工作，進而增進運作效能。
- 二、建築及設備業務計畫：本年度預算數為 2 億 865 萬 5 千元，包括營建及修建工程 2 億 777 萬 5 千元，主要係辦理校舍三期工程；其他設備 88 萬元，主要係辦理各項辦公及教學相關設備以改善教學環境，增進教學效能。

新北市立桃子腳國民中小學
 新北市地方教育發展基金
現金流量預計表
 中華民國113年度

單位：新臺幣千元

項 目	預 算 數	說 明
業務活動之現金流量		
本期賸餘(短絀)	-500	
調整非現金項目	0	
流動資產淨減(淨增)	0	
流動負債淨增(淨減)	0	
業務活動之淨現金流入(流出)	-500	
其他活動之現金流量		
增加短期債務及其他負債	0	
增加其他負債	0	
增加其他資產	0	
增加其他資產	0	
其他活動之淨現金流入(流出)	0	
現金及約當現金之淨增(淨減)	-500	
期初現金及約當現金	23,330	
期末現金及約當現金	22,830	

註：

新北市立桃子腳國民中小學
 新北市地方教育發展基金
基金來源明細表
 中 華 民 國 113年 度

單位：新臺幣千元

科目及業務項目	單 位	預 算 數			說 明
		數量 (業務量)	利(費)率	金 額	
徵收及依法分配收入				30	
違規罰款收入	年	1	30,000	30	違規罰款收入
勞務收入				517	
服務收入	年	1	500,000	500	場地租借(收支併列)
服務收入	年	1	12,000	12	各項招標圖說費收入
服務收入	年	1	5,000	5	考試報名費(收支併列)-教師甄選報名費
財產收入				353	
權利金收入	年	1	351,000	351	食品及文具委外販售權利金(收支併列)
利息收入	年	1	2,000	2	專戶利息收入
政府撥入收入				419,343	
公庫撥款收入	年	1	419,343,000	419,343	市庫撥款收入
總 計：				420,243	

新北市立桃子腳國民中小學
 新北市地方教育發展基金
基金用途明細表
 中華民國113年度

單位：新臺幣千元

前年度 決算數	業務計畫及 用途別科目	本年度 預算數	上年度 預算數	計畫內容說明
215,748	53 國民教育計畫	212,088	203,336	
215,748	531 國民中學教育	212,088	203,336	
205,275	1 用人費用	200,065	192,449	
132,853	11 正式員額薪資	136,637	129,152	
128,632	113 職員薪金	136,239	128,754	教職員薪資
3,820		0	0	
401	114 工員工資	398	398	工友薪資
10,334	12 聘僱及兼職人員薪資	4,165	4,217	
557	121 聘用人員薪金	0	0	
4,975	124 兼職人員酬金	0	0	
4,756		0	52	
46		0	0	
0		3,533	3,533	兼代課鐘點費
0		632	632	組織創新及人力資源整合試辦 方案兼代課鐘點費
1,357	13 加（夜）班費	1,357	1,301	
1,357	134 未休假加班費	1,357	1,301	未休假加班費
29,381	15 獎金	27,000	27,000	
13,921	151 考績獎金	11,000	11,000	教職員工考績獎金
15,460	152 年終獎金	16,000	16,000	教職員工年終獎金
15,943	16 退休及卹償金	16,050	16,050	
611	161 職員退休及離職金	800	800	長期代理代課教師退職準備金
15,331		12,721	12,721	教職員退撫基金提撥
0		2,529	2,529	教職員退休金、撫慰金、獎勵 金
15,407	18 福利費	14,856	14,729	
12,602	181 分擔員工保險費	12,000	12,000	教職員工公保、勞保、健保
67		0	0	
97	183 傷病醫藥費	106	106	教職員健康檢查費
570	18Y 其他福利費	30	30	教職員休假補助費(逾10日)
2,072		2,120	1,993	公教人員各項補助(婚喪及生育 補助、子女教育補助相關費用)
0		600	600	教職員休假補助費(10日內)
0	19 提繳費	0	0	
0	191 提繳工資墊償費用	0	0	
5,959	2 服務費用	8,566	7,331	
871	21 水電費	2,317	1,270	
0	212 工作場所電費	921	0	學校教室冷氣電費
60		80	80	食品及文具委外販售權利金(收 支併列)-電費
705		1,126	1,000	電費
0		90	90	場地租借(收支併列)-電費
106	214 工作場所水費	100	100	水費
139	22 郵電費	220	220	
43	221 郵費	100	100	郵資

新北市立桃子腳國民中小學
 新北市地方教育發展基金
基金用途明細表
 中華民國113年度

單位：新臺幣千元

前年度 決算數	業務計畫及 用途別科目	本年度 預算數	上年度 預算數	計畫內容說明
96222	電話費	120	120	電話費
7223	旅運費	90	90	
72231	國內旅費	90	90	校外教學-國內旅費
624	印刷裝訂與廣告費	30	36	
0241	印刷及裝訂費	30	30	各項資料印刷相關費用
6245	業務宣導費	0	6	
1,02825	修理保養及保固費	1,919	1,913	
21251	土地改良物修護費	0	0	
208		0	0	
153252	一般房屋修護費	350	350	辦公房屋相關建物修繕
0		201	201	食品及文具委外販售權利金(收支併列)-辦公教室相關修繕費
217255	機械及設備修護費	500	500	各項機械及設備修繕
422257	雜項設備修護費	32	32	飲水設備維護費
1		160	160	場地租借(收支併列)-雜項設備修護費
0		20	0	校園AED維護費
0		656	670	雜項設備修護費
5258	其他資產修護費	0	0	
3,62627	一般服務費	3,786	3,598	
0276	佣金、匯費、經理費及手續費	0	0	
21279	外包費	0	0	
1,620		60	60	校園保全服務費
0		1,560	1,560	庶務性工作委外辦理費用
1,39427D	計時與計件人員酬金	638	644	組織創新及人力資源整合試辦方案臨時人員2人薪資、保險、年終工作獎金及退職準備金
98		100	100	場地租借(收支併列)-僱用專人值勤2人加班費
187		110	110	僱用專人值勤2人薪資、保險、年終工作獎金及退職準備金
0		856	818	校園門禁安全維護費-僱用專人值勤2人薪資、保險、年終工作獎金及退職準備金
30627F	體育活動費	462	306	教職員工文康活動費
9228	專業服務費	78	78	
14285	講課鐘點、稿費、出席審查及查詢費	10	10	講師鐘點費及出席費
8287	委託檢驗(定)試驗認證費	0	0	
30		30	30	高低壓供電電氣技工維護費
2289	試務甄選費	5	5	考試報名費(收支併列)-教師甄選費用

新北市立桃子腳國民中小學
 新北市地方教育發展基金
基金用途明細表
 中華民國113年度

單位：新臺幣千元

前年度 決算數	業務計畫及 用途別科目	本年度 預算數	上年度 預算數	計畫內容說明
528A	電腦軟體服務費	0	0	
3328Y	其他專業服務費	33	33	校園環境維護費用
12629	公共關係費	126	126	
126291	公共關係費	126	126	應業務需要加強公共關係之費用
2,9043	材料及用品費	1,781	1,943	
831	使用材料費	0	0	
8314	建築材料	0	0	
2,89632	用品消耗	1,781	1,943	
1,835321	辦公（事務）用品	770	893	辦公費-辦公及教學相關用品
131		131	131	電腦設備及維護管理費
2322	報章雜誌	4	4	訂閱圖書、報紙及雜誌相關費用
551323	農業與園藝用品及環境美化費	600	600	校園綠美化及環境清潔衛生用品
0324	化學藥劑與實驗用品	50	50	教學實驗用品
27328	醫療用品(非醫療院所使用)	30	30	健康中心醫療保健用品
8		8	8	健康中心衛生保健費
13832Y	其他用品消耗	37	21	社團活動經費
90		35	35	食品及文具委外販售權利金(收支併列)-辦理學生相關教學活動用品
115		21	21	特教班常年事務費
0		21	21	特教班教材編輯費
0		40	101	運動會相關經費
0		6	0	推動學校健康促進政策經費
0		28	28	辦理各項活動相關經費
4144	租金、償債、利息及相關手續費	440	440	
41445	雜項設備租金	440	440	
382451	雜項設備租金	440	440	影印機租金
32		0	0	
1,1917	會費、捐助、補助、分攤、照護、救濟與交流活動費	1,236	1,173	
771	會費	8	8	
1712	學術團體會費	2	2	童軍、體育相關團體會費
6713	職業團體會費	6	6	護理師護士公會會費
1,09772	捐助、補助與獎助	1,170	1,039	
33726	獎助學員生給與	35	35	食品及文具委外販售權利金(收支併列)-清寒學生獎助學金
833		50	50	國中原住民學生獎學金
0		63	63	優秀學生獎勵金-國中普通班

新北市立桃子腳國民中小學
 新北市地方教育發展基金
基金用途明細表
 中華民國113年度

單位：新臺幣千元

前年度 決算數	業務計畫及 用途別科目	本年度 預算數	上年度 預算數	計畫內容說明
0726	獎助學員生給與	763	629	低收入戶、中低收入戶、身心障礙及家庭突遭變故學生午餐補助
0		6	6	國小原住民學生獎學金
0		6	6	國小低收入戶學生助學金
22472Y	其他捐助、補助與獎助	92	91	國小兒童節禮物
6		12	15	辦公費-獎勵學生之獎品
0		143	144	教師節紀念品
8874	補貼、獎勵、慰問、照護與救濟	58	126	
82743	獎勵費用	58	126	資深優良教師獎勵金
6		0	0	
59	其他	0	0	
591	其他支出	0	0	
591Y	其他	0	0	
1,3235M	建築及設備計畫	208,655	182,822	
8435M2	營建及修建工程	207,775	182,242	
8435	購建固定資產、無形資產、非理財目的之長期投資及營舍與設施工程支出	207,775	182,242	
84351	購建固定資產	207,775	182,242	

新北市立桃子腳國民中小學
 新北市地方教育發展基金
基金用途明細表
 中華民國113年度

單位：新臺幣千元

前年度 決算數	業務計畫及 用途別科目		本年度 預算數	上年度 預算數	計畫內容說明
843	513	擴充改良房屋建築及設備	207,775	182,242	桃子腳國民中小學校舍三期工程 總工程款506,126,772元【中央款65,590,000元、市款440,536,772元(其中非營利幼兒園配合款16,460,000元編列於教育局預算，採代收代付方式辦理)】 109年度編列50,000元(市款-教育局補助以代收代付方式辦理) 110年度編列5,500,000元(市款-教育局補助以代收代付方式辦理) 111年度編列36,000,000元【中央款31,157,000元、市款4,843,000元(其中4,000,000元教育局補助以代收代付方式辦理)】 112年度編列220,305,500元【中央款31,153,500元、市款189,152,000元(其中6,910,000元由教育局補助以代收代付方式辦理)】 113年度編列211,054,500元【中央款3,279,500元、市款207,775,000元】 114年度編列33,216,772元(市款)
49	5M3	交通及運輸設備	0	0	
49	5	購建固定資產、無形資產、非理財目的之長期投資及營舍與設施工程支出	0	0	
49	51	購建固定資產	0	0	
49	515	購置交通及運輸設備	0	0	
431	5M4	其他設備	880	580	
431	5	購建固定資產、無形資產、非理財目的之長期投資及營舍與設施工程支出	880	580	
431	51	購建固定資產	880	580	
0	514	購置機械及設備	0	150	
0			170	170	充實各項教學及辦公設備
230	516	購置雜項設備	60	60	充實學校館藏圖書
83			150	0	場地租借(收支併列)-充實各項教學及辦公設備

新北市立桃子腳國民中小學
 新北市地方教育發展基金
基金用途明細表
 中華民國113年度

單位：新臺幣千元

前年度 決算數	業 務 計 畫 及 用 途 別 科 目		本年度 預算數	上年度 預算數	計畫內容說明
118 217,071	516	購置雜項設備 總計	500 420,743	200 386,158	充實各項教學及辦公設備

新北市立桃子腳國民中小學
 新北市地方教育發展基金
單位（或計畫）成本分析表
 中 華 民 國 113年 度

單位：新臺幣千元

計 畫 別	單位	單位成本 （元）或 平 均 利 （費）率	數量	預 算 數	說 明
國民教育計畫				212,088	
國民中學教育				212,088	
建築及設備計畫				208,655	
營建及修建工程				207,775	
其他設備				880	
合 計				420,743	

新北市立桃子腳國民中小學
 新北市地方教育發展基金
 5 年來主要業務計畫分析表

中 華 民 國 113 年 度

單位：新臺幣千元

年 度 及 項 目	單位	數量	單位成 本(元)或平 均利(費)率	預（決）算 數	說 明
本年度預算數				420,743	
國民教育計畫				212,088	
建築及設備計畫				208,655	
上年度預算數				386,158	
國民教育計畫				203,336	
建築及設備計畫				182,822	
前年度決算數				217,071	
國民教育計畫				215,748	
建築及設備計畫				1,323	
110年度決算數				203,571	
國民教育計畫				202,984	
建築及設備計畫				587	
109年度決算數				194,718	
國民教育計畫				194,052	
建築及設備計畫				666	

單位:人

註1：1.聘用及約僱人員係指基金按其法定組織編制，依「聘用人員聘用條例」及「行政院與所屬中央及地方各機關約僱人員僱用辦法」規定聘用或約僱之人員，非依前開規定之聘僱人員，概不列入本表。
2.其他兼任人員係指有關機關兼辦基金業務之現職人員，應說明領有兼職酬金之人數。

註2：僱用專人值勤2人、組織創新臨時人員2人。

新
北
市
立
桃
子
新
北
市
地
方
用
人
費
用
中
華
民
國

[illegible]

1、「計時與計件人員酬金」：僱用專人值勤1,066千元、組織創新臨時人員638千元。

2、考績獎金：依公務人員考績法第7、8、12條暨公立高級中等以下學校教師成績考核辦法第4條等規定，預算人數154人，預算金額為11,000千元。年終獎金：依據行政院各年度訂定之軍公教人員年終工作獎金發給注意事項，預算人數154人，預算金額為16,000千元。

腳國民中小學
教育發展基金
彙計表
113年度

單位：新臺幣千元

卹償金	資遣費	福 利 費				提繳費	合 計	兼任人員 用人費用	總 計
		分擔保 險費	傷病醫 藥費	提撥福 利金	其他				
		12,000	106		2,750		195,900	4,165	200,065
		12,000	106		2,750		195,900	4,165	200,065
		12,000	106		2,750		193,371		193,371
								4,165	4,165
							2,529		2,529

新北市立桃子
新北市地方
用人費用
中華民國

科 目	正式員 額薪資	聘僱人 員薪資	加(夜) 班費	津 貼	獎 金			退休及
					年終獎金	考績獎金	其他	退休金
總 計	136,637		1,357		16,000	11,000		16,050
國民教育計畫	136,637		1,357		16,000	11,000		16,050
職員薪金	136,239							
工員工資	398							
兼職人員酬金								
未休假加班費			1,357					
考績獎金						11,000		
年終獎金					16,000			
職員退休及離職金								16,050
分擔員工保險費								
傷病醫藥費								
其他福利費								

1、「計時與計件人員酬金」：僱用專人值勤1,066千元、組織創新臨時人員638千元。

2、考績獎金：依公務人員考績法第7、8、12條暨公立高級中等以下學校教師成績考核辦法第4條等規定，預算人數154人，預算金額為11,000千元。年終獎金：依據行政院各年度訂定之軍公教人員年終工作獎金發給注意事項，預算人數154人，預算金額為16,000千元。

腳國民中小學
教育發展基金
彙計表
113年度

單位：新臺幣千元

卹償金	資遣費	福 利 費				提繳費	合 計	兼任人員 用人費用	總 計
		分擔保 險費	傷病醫 藥費	提撥福 利金	其他				
		12,000	106		2,750		195,900	4,165	200,065
		12,000	106		2,750		195,900	4,165	200,065
							136,239		136,239
							398		398
								4,165	4,165
							1,357		1,357
							11,000		11,000
							16,000		16,000
							16,050		16,050
		12,000					12,000		12,000
			106				106		106
					2,750		2,750		2,750

新北市立桃子腳國民中小學
 新北市地方教育發展基金
各項費用彙計表
 中華民國113年度

單位：新臺幣千元

前 年 度 決 算 數	上 年 度 預 算 數	科 目	本 年 度 預 算 數				
			合 計	國民教育計畫	建築及設備計畫		
205,275	192,449	用人費用	200,065	200,065	0		
132,853	129,152	正式員額薪資	136,637	136,637	0		
132,452	128,754	職員薪金	136,239	136,239	0		
401	398	工員工資	398	398	0		
10,334	4,217	聘僱及兼職人員薪資	4,165	4,165	0		
557		聘用人員薪金	0	0	0		
9,777	4,217	兼職人員酬金	4,165	4,165	0		
1,357	1,301	加（夜）班費	1,357	1,357	0		
1,357	1,301	未休假加班費	1,357	1,357	0		
29,381	27,000	獎金	27,000	27,000	0		
13,921	11,000	考績獎金	11,000	11,000	0		
15,460	16,000	年終獎金	16,000	16,000	0		
15,943	16,050	退休及卹償金	16,050	16,050	0		
15,943	16,050	職員退休及離職金	16,050	16,050	0		
15,407	14,729	福利費	14,856	14,856	0		
12,668	12,000	分擔員工保險費	12,000	12,000	0		
97	106	傷病醫藥費	106	106	0		
2,642	2,623	其他福利費	2,750	2,750	0		
		提繳費	0	0	0		
		提繳工資墊償費用	0	0	0		
5,959	7,331	服務費用	8,566	8,566	0		
871	1,270	水電費	2,317	2,317	0		
765	1,170	工作場所電費	2,217	2,217	0		
106	100	工作場所水費	100	100	0		
139	220	郵電費	220	220	0		
43	100	郵費	100	100	0		
96	120	電話費	120	120	0		
72	90	旅運費	90	90	0		
72	90	國內旅費	90	90	0		
6	36	印刷裝訂與廣告費	30	30	0		

新北市立桃子腳國民中小學
 新北市地方教育發展基金
各項費用彙計表
 中華民國113年度

單位：新臺幣千元

前 年 度 決 算 數	上 年 度 預 算 數	科 目	本 年 度 預 算 數				
			合 計	國民教育計畫	建築及設備計畫		
	30	印刷及裝訂費	30	30	0		
6	6	業務宣導費	0	0	0		
1,028	1,913	修理保養及保固費	1,919	1,919	0		
229		土地改良物修護費	0	0	0		
153	551	一般房屋修護費	551	551	0		
217	500	機械及設備修護費	500	500	0		
423	862	雜項設備修護費	868	868	0		
5		其他資產修護費	0	0	0		
3,626	3,598	一般服務費	3,786	3,786	0		
		佣金、匯費、經理費及手續費	0	0	0		
1,641	1,620	外包費	1,620	1,620	0		
1,679	1,672	計時與計件人員酬金	1,704	1,704	0		
306	306	體育活動費	462	462	0		
92	78	專業服務費	78	78	0		
14	10	講課鐘點、稿費、出席審查及查詢費	10	10	0		
38	30	委託檢驗(定)試驗認證費	30	30	0		
2	5	試務甄選費	5	5	0		
5		電腦軟體服務費	0	0	0		
33	33	其他專業服務費	33	33	0		
126	126	公共關係費	126	126	0		
126	126	公共關係費	126	126	0		
2,904	1,943	材料及用品費	1,781	1,781	0		
8		使用材料費	0	0	0		
8		建築材料	0	0	0		
2,896	1,943	用品消耗	1,781	1,781	0		
1,966	1,024	辦公（事務）用品	901	901	0		
2	4	報章雜誌	4	4	0		

新北市立桃子腳國民中小學
 新北市地方教育發展基金
各項費用彙計表
 中華民國113年度

單位：新臺幣千元

前 年 度 算 數	上 年 度 預 算 數	科 目	本 年 度 預 算 數				
			合 計	國民教育計畫	建築及設備計畫		
551	600	農業與園藝用品及環境美化費	600	600	0		
	50	化學藥劑與實驗用品	50	50	0		
35	38	醫療用品(非醫療院所使用)	38	38	0		
342	227	其他用品消耗	188	188	0		
414	440	租金、償債、利息及相關手續費	440	440	0		
414	440	雜項設備租金	440	440	0		
414	440	雜項設備租金	440	440	0		
1,323	182,822	購建固定資產、無形資產、非理財目的之長期投資及營舍與設施工程支出	208,655	0	208,655		
1,323	182,822	購建固定資產	208,655	0	208,655		
843	182,242	擴充改良房屋建築及設備	207,775	0	207,775		
	320	購置機械及設備	170	0	170		
49		購置交通及運輸設備	0	0	0		
431	260	購置雜項設備	710	0	710		
1,191	1,173	會費、捐助、補助、分攤、照護、救濟與交流活動費	1,236	1,236	0		
7	8	會費	8	8	0		
1	2	學術團體會費	2	2	0		
6	6	職業團體會費	6	6	0		
1,097	1,039	捐助、補助與獎助	1,170	1,170	0		
866	789	獎助學員生給與	923	923	0		
230	250	其他捐助、補助與獎助	247	247	0		
88	126	補貼、獎勵、慰問、照護與救濟	58	58	0		
88	126	獎勵費用	58	58	0		

各項費用彙計表

單位：新臺幣千元

前 年 度
決 算 数

新北市立桃子腳國民中小學
 新北市地方教育發展基金
預計平衡表
 中華民國113年12月31日

單位：新臺幣千元

111年12月31日 實 際 數	科 目	113年12月31日 預 計 數	112年12月31日 預 計 數	比較增減
23,800	資 產 合 計	23,100	23,600	-500
23,800	資 產	23,100	23,600	-500
23,792	流動資產	23,092	23,592	-500
23,530	現金	22,830	23,330	-500
23,530	銀行存款	22,830	23,330	-500
262	預付款項	262	262	0
262	預付費用	262	262	0
0	投資、長期應收款 項、貸墊款及準備金	0	0	0
0	準備金	0	0	0
0	退休及離職準備 金	0	0	0
8	其他資產	8	8	0
8	什項資產	8	8	0
8	暫付及待結轉帳 項	8	8	0
5,449,537	代管資產	5,449,537	5,449,537	0
-5,449,537	應付代管資產	-5,449,537	-5,449,537	0
19,790	負 債	19,790	19,790	0
19,063	流動負債	19,063	19,063	0
19,063	應付款項	19,063	19,063	0
18,993	應付代收款	18,993	18,993	0
70	應付費用	70	70	0
0	應付工程款	0	0	0
727	其他負債	727	727	0
727	什項負債	727	727	0
727	存入保證金	727	727	0
0	應付退休及離職 金	0	0	0
0	暫收及待結轉帳 項	0	0	0
4,010	基金餘額	3,310	3,810	-500
4,010	基金餘額	3,310	3,810	-500
4,010	基金餘額	3,310	3,810	-500
4,010	累積餘額	3,310	3,810	-500
23,800	負債及基金餘額合計	23,100	23,600	-500

信託代理與保證資產
 保管品
 保證品

112 信託代理與保證負債
 112 應付保管品
 0 應付保證品

112
 112
 0

新北市立桃子腳國民中小學

新北市地方教育發展基金

資本資產明細表

中華民國113年度

單位：新臺幣千元

項 目	取得成本 (期初餘額)	以前年度 累計折舊/ 長期投資 評價	本 年 度 變 動					本年度累 計折舊/長 期投資評 價變動數	期末餘額
			增 加		減 少		主要增減 原因說明		
			金 額	類型	金 額	類型			
非理財目的之長期投資									
土地									
土地改良物	7,051	2,334						100	4,617
房屋及建築	329,668	32,175	207,775	(1)				2,637	502,631
機械及設備	17,888	14,409	170	(1)				1,198	2,451
交通及運輸設備	8,859	8,068						515	276
雜項設備	25,338	13,795	710	(1)				1,009	11,244
購建中固定資產									
租賃資產									
租賃權益改良									
電腦軟體	156				39	(11)			117
權利									
發展中之無形資產									
其他無形資產									
遞耗資產									
其他									
合計	388,961	70,782	208,655		39			5,460	521,335

註：

