

中華民國112年度

新 北 市 總 預 算

新北市政府教育局主管

新北市地方教育發展基金
新北市立桃子腳國民中小學

附屬單位預算之分預算
(非營業部分)

(法定版)

新北市立桃子腳國民中小學編

新北市立桃子腳國民中小學
新北市地方教育發展基金
目 次
中 華 民 國 112 年度

一、業務計畫及預算說明.....	第	1	-	4	頁
二、預算主要表					
1、基金來源、用途及餘絀預計表.....	第	5	-	5	頁
2、基金來源、用途及餘絀預計表說明.....	第	6	-	6	頁
3、現金流量預計表.....	第	7	-	7	頁
三、預算明細表					
1、基金來源明細表.....	第	8	-	8	頁
2、基金用途明細表.....	第	9	-	13	頁
四、預算附表					
單位(或計畫)成本分析表.....	第	14	-	14	頁
五、預算參考表					
1、5年來主要業務計畫分析表.....	第	15	-	15	頁
2、員工人數彙計表.....	第	16	-	16	頁
3、用人費用彙計表-依人員別.....	第	18	-	19	頁
4、用人費用彙計表-依用途別.....	第	20	-	21	頁
5、各項費用彙計表.....	第	22	-	25	頁
六、附 錄					
1、預計平衡表.....	第	26	-	26	頁
2、資本資產明細表.....	第	27	-	27	頁

新 北 市 立 桃 子 腳 國 民 中 小 學

新 北 市 地 方 教 育 發 展 基 金

業務計畫及預算說明

中華民國 112 年度

壹、基金概況

一、設立宗旨及願景

- (一)本校依據「國民教育法」之規定辦理，以養成德、智、體、群、美五育均衡發展之健全國民為宗旨。
- (二)本校自 99 年度起依教育經費編列與管理法第 13 條規定設置「新北市地方教育發展基金」，以促進教育健全發展，提昇教育經費運用績效。

二、施政重點

- (一)培育五育兼備，多元性向發展之健全國民。
- (二)加強生活教育，引導人生正確價值方向和行為態度。
- (三)陶冶並平衡身心發展，促進並調和群己關係。
- (四)形塑優質校園，發揮境教潛移默化功效。
- (五)發揮輔導效能，防止高關懷學生中輟，建立友善校園。
- (六)精進教師專業知能，辦理教師專業評鑑，建立優質專業形象。

三、組織概況

本校設置校長 1 人，綜理全校校務，下設教務處、學務處、教導處、總務處、輔導室、人事室及會計室等單位，員額編制教師 140 人、職員 11 人、技工 1 人、工友 5 人，共計 158 人。

四、基金歸類及屬性

本基金係預算法第 4 條第 1 項第 2 款所定，特定收入來源，供特殊用途之特別收入基金，並編製附屬單位預算。

貳、業務計畫

單位：新臺幣千元

一、基金來源

來源別	本年度預算數	實施內容
徵收及依法分配收入	30	違規罰款收入 3 萬元。
勞務收入	517	服務收入 51 萬 7 千元。
財產收入	353	權利金收入 35 萬 1 千元、利息收入 2 千元。
政府撥入收入	385,058	公庫撥款收入 3 億 8,505 萬 8 千元。

二、基金用途

業務計畫	本年度預算數	實施內容
國民教育業務計畫	203,336	本年度預算編列 2 億 333 萬 6 千元，計有國中普通班 21 班、特教班 1.33 班，合計 22.33 班，學生人數 711 人；國小普通班 48 班、特教班 2.5 班，合計 50.5 班，學生人數 1,621 人。本計畫擬新購各科教學設備，充實各科教材，以提高教學效能，革新教學方法；辦理場地開放、藝文競賽、數位教學、科學推廣、學生輔導等項目，以期透過各項活動，強健學生身心體魄，增進學生生活智慧；配合校務推動行政處室支援工作，進而增進運作效能。
建築及設備業務計畫	182,822	本年度預算編列 1 億 8,282 萬 2 千元，計有營建及修建工程 1 億 8,224 萬 2 千元，辦理校舍三期工程；其他設備 58 萬元，辦理各項辦公及教學相關設備以改善教學環境，增進教學效能。

參、預算概要

一、基金來源及用途之預計

(一)本年度基金來源 3 億 8,595 萬 8 千元，較上年度預算數 1 億 9,010 萬 4 千元，增加 1 億 9,585 萬 4 千元，約 103.02%，主要係政府撥入收入增加所致。

(二)本年度基金用途 3 億 8,615 萬 8 千元，較上年度預算數 1 億 9,030 萬 4 千元，增加 1 億 9,585 萬 4 千元，約 102.92%，主要係建築及設備計畫增加所致。

二、基金餘絀之預計

本年度基金來源及用途相抵後，差短為 20 萬元，與上年度預算數相同，將移用以前基金餘額 20 萬元支應。

三、補辦預算事項：無。

肆、以前年度計畫實施成果概述

一、前（110）年度計畫實施成果概述：基金來源決算數 2 億 364 萬 2,328 元，基金用途決算數 2 億 357 萬 1,040 元，賸餘數 7 萬 1,288 元。

二、上年度已過期間（111 年 1 月 1 日至 6 月 30 日止）計畫實施成果概述：

(一)基金來源部分：徵收及依法分配收入 3 萬 6 千元、勞務收入 29 萬 2,292 元、財產收入 17 萬 6,848 元、政府撥入收入 1 億 2,466 萬 5,761 元、其他收入 9,860 元。

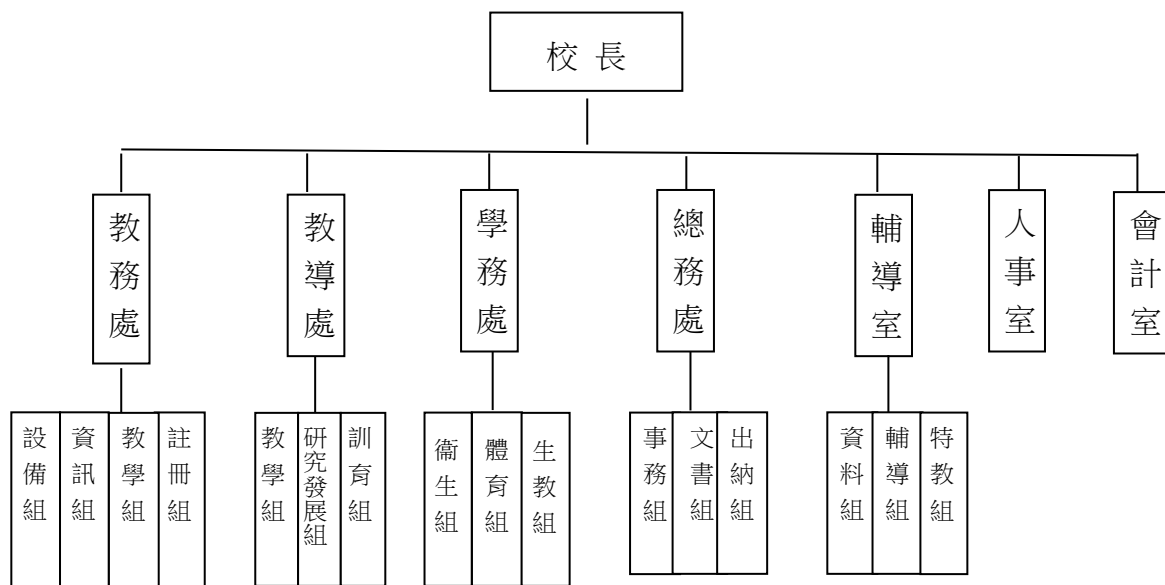
(二)基金用途部分：國民教育業務計畫 1 億 2,094 萬 8,797 元、建築及設備業務計畫 120 萬 9,442 元。

(三)總計 111 年上半年賸餘數 302 萬 2,522 元。

伍、組織系統圖

新北市立桃子腳國民中小學

組 織 系 統 圖



員額編制表																					
教育人員					公務人員											技工工友				編 制 員 額 總 計	
總 班 級 數	總 教 師 人 數	校 長	教 保 員	專 任 運 動 教 練	組 長	幹 事	護 理 師 或 護 士	營 養 師	主 任 (人)	助 理 員 (人)	人 事 管 理 員	主 任 (會)	佐 理 員 (會)	會 計 員	留 用 人 員	合 計	技 工	工 友	廚 工		合 計
72.83	140	1			3	4	2		1			1				11	1	5		6	158

新北市立桃子腳國民中小學
 新北市地方教育發展基金
基金來源、用途及餘絀預計表
 中華民國112年度

單位：新臺幣千元

前年度決算數	項 目	本年度預算數	上年度預算數	比較增減(一)
203,642	基金來源	385,958	190,104	195,854
105	徵收及依法分配收入	30	0	30
105	違規罰款收入	30	0	30
549	勞務收入	517	385	132
549	服務收入	517	385	132
284	財產收入	353	361	-8
282	權利金收入	351	358	-7
2	利息收入	2	3	-1
202,608	政府撥入收入	385,058	189,353	195,705
202,608	公庫撥款收入	385,058	189,353	195,705
97	其他收入	0	5	-5
97	雜項收入	0	5	-5
203,571	基金用途	386,158	190,304	195,854
202,984	國民教育計畫	203,336	188,901	14,435
202,984	國民中學教育	203,336	188,901	14,435
587	建築及設備計畫	182,822	1,403	181,419
0	營建及修建工程	182,242	843	181,399
587	其他設備	580	560	20
71	本期賸餘（短絀－）	-200	-200	0
3,326	期初基金餘額	3,197	3,126	71
0	解繳公庫	0	0	0
3,397	期末基金餘額	2,997	2,926	71

備註：

新北市立桃子腳國民中小學
新北市地方教育發展基金
基金來源、用途及餘絀預計表說明
中華民國 112 年度

壹、基金來源：

- 一、徵收及依法分配收入：本年度預算數為 3 萬元，主要為各項違規罰款收入 3 萬元。
- 二、勞務收入：本年度預算數為 51 萬 7 千元，主要為場地租借 50 萬元、各項招標圖說費收入 1 萬 2 千元、教師甄試報名費 5 千元。
- 三、財產收入：本年度預算數為 35 萬 3 千元，主要為食品及文具委外販售權利金 35 萬 1 千元、專戶利息收入 2 千元。
- 四、政府撥入收入：本年度預算數為 3 億 8,505 萬 8 千元，主要為市庫撥款收入 3 億 8,505 萬 8 千元。

貳、基金用途：

- 一、國民教育業務計畫：本年度預算數為 2 億 333 萬 6 千元，主要擬新購各科教學設備，充實各科教材，以提高教學效能，革新教學方法；辦理場地開放、藝文競賽、數位教學、科學推廣、學生輔導等項目，以期透過各項活動，強健學生身心體魄，增進學生生活智慧；配合校務推動行政處室支援工作，進而增進運作效能。
- 二、建築及設備業務計畫：本年度預算數為 1 億 8,282 萬 2 千元，包括營建及修建工程 1 億 8,224 萬 2 千元，主要係辦理校舍三期工程；其他設備 58 萬元，主要係辦理各項辦公及教學相關設備以改善教學環境，增進教學效能。

新北市立桃子腳國民中小學
 新北市地方教育發展基金
現金流量預計表
 中華民國112年度

單位：新臺幣千元

項	目	預	算	數	說	明
業務活動之現金流量						
本期賸餘(短絀)				-200		
調整非現金項目				0		
流動資產淨減(淨增)				0		
流動負債淨增(淨減)				0		
業務活動之淨現金流入(流出)				-200		
其他活動之現金流量						
增加短期債務及其他負債				0		
增加其他負債				0		
增加其他資產				0		
增加其他資產				0		
其他活動之淨現金流入(流出)				0		
現金及約當現金之淨增(淨減)				-200		
期初現金及約當現金				18,069		
期末現金及約當現金				17,869		

註：

新北市立桃子腳國民中小學
 新北市地方教育發展基金
基金來源明細表
 中 華 民 國 112年 度

單位：新臺幣千元

科目及業務項目	單 位	預 算 數			說 明
		數量 (業務量)	利(費)率	金 額	
徵收及依法分配收入				30	
違規罰款收入	年	1	30,000	30	違規罰款收入
勞務收入				517	
服務收入	年	1	5,000	5	考試報名費(收支併列)-教師甄選報名費
服務收入	年	1	12,000	12	各項招標圖說費收入
服務收入	年	1	500,000	500	場地租借(收支併列)
財產收入				353	
權利金收入	年	1	351,000	351	食品及文具委外販售權利金(收支併列)
利息收入	年	1	2,000	2	專戶利息收入
政府撥入收入				385,058	
公庫撥款收入	年	1	385,058,000	385,058	市庫撥款收入
總 計：				385,958	

新北市立桃子腳國民中小學
 新北市地方教育發展基金
基金用途明細表
 中華民國112年度

單位：新臺幣千元

前年度 決算數	業務計畫及 用途別科目	本年度 預算數	上年度 預算數	計畫內容說明
202,984	53 國民教育計畫	203,336	188,901	
202,984	531 國民中學教育	203,336	188,901	
192,535	1 用人費用	192,449	178,006	
124,710	11 正式員額薪資	129,152	115,680	
2,904	113 職員薪金	0	0	
121,423		128,754	115,297	教職員薪資
383	114 工員工資	398	383	工友薪資
9,720	12 聘僱及兼職人員薪資	4,217	4,144	
43	121 聘用人員薪金	0	0	
469		0	0	
5,343	124 兼職人員酬金	0	0	
3,755		52	0	國中兼任輔導教師減課鐘點費
110		0	0	
0		632	611	組織創新及人力資源整合試辦 方案兼代課鐘點費
0		3,533	3,533	兼代課鐘點費
1,301	13 超時工作報酬	1,301	1,029	
1,301	131 加班費	1,301	999	未休假加班費
0		0	30	
27,346	15 獎金	27,000	27,000	
12,094	151 考績獎金	11,000	11,000	教職員工考績獎金
15,251	152 年終獎金	16,000	16,000	教職員工年終獎金
14,370	16 退休及卹償金	16,050	15,923	
609	161 職員退休及離職金	800	800	長期代理代課教師勞退準備金
26		0	0	
13,735		12,721	12,587	教職員退撫基金提撥
0		2,529	2,536	教職員退休金、撫慰金、獎勵 金
15,088	18 福利費	14,729	14,230	
53	181 分擔員工保險費	0	0	
12,374		12,000	12,000	教職員工公保、勞保、健保
39	183 傷病醫藥費	106	100	教職員健康檢查費
0	18Y 其他福利費	600	600	教職員休假補助費(10日內)
1,993		1,993	1,500	公教人員各項補助(婚喪及生育 補助、子女教育補助相關費用)
629		30	30	教職員休假補助費(逾10日)
0	19 提繳費	0	0	
0	191 提繳工資墊償費用	0	0	
6,043	2 服務費用	7,331	7,263	
1,026	21 水電費	1,270	1,660	
0	212 工作場所電費	80	107	食品及文具委外販售權利金(收 支併列)-電費
941		1,000	1,393	電費
0		90	60	場地租借(收支併列)-電費
85	214 工作場所水費	100	100	水費

新北市立桃子腳國民中小學
 新北市地方教育發展基金
基金用途明細表
 中華民國112年度

單位：新臺幣千元

前年度 決算數	業務計畫及 用途別科目	本年度 預算數	上年度 預算數	計畫內容說明
13422	郵電費	220	220	
59221	郵費	100	100	郵資
74222	電話費	120	120	電話費
3323	旅運費	90	90	
33231	國內旅費	90	90	校外教學-國內旅費
624	印刷裝訂與廣告費	36	36	
0241	印刷及裝訂費	30	30	各項資料印刷相關費用
6245	業務宣導費	6	6	推動學校健康促進政策經費
1,05425	修理保養及保固費	1,913	1,530	
194251	土地改良物修護費	0	0	
176252	一般房屋修護費	350	350	辦公房屋相關建物修繕
0		201	180	食品及文具委外販售權利金(收支併列)-辦公教室相關修繕費
64254	其他建築修護費	0	0	
29255	機械及設備修護費	500	315	各項機械及設備修繕
591257	雜項設備修護費	32	32	飲水設備維護費
0		160	80	場地租借(收支併列)-雜項設備修護費
0		670	573	雜項設備修護費
3,54827	一般服務費	3,598	3,523	
0276	佣金、匯費、經理費及手續費	0	0	
21279	外包費	0	0	
1,620		60	60	校園保全服務費
0		1,560	1,560	庶務性工作委外辦理費用
1,39227D	計時與計件人員酬金	644	629	組織創新及人力資源整合試辦方案臨時人員2人薪資、保險、年終工作獎金及退職準備
130		100	80	場地租借(收支併列)-僱用專人值勤加班費(共2人)
80		110	110	僱用專人值勤薪資、保險、年終工作獎金及退職準備(共2人)
0		818	778	校園門禁安全維護費-僱用專人值勤薪資、保險、年終工作獎金及退職準備(共2人)
30427F	體育活動費	306	306	教職員工文康活動費
11928	專業服務費	78	78	
29285	講課鐘點、稿費、出席審查及查詢費	10	10	講師鐘點費及出席費
8287	委託檢驗(定)試驗認證費	0	0	
30		30	30	高低壓供電電氣技工維護費
4288	委託考選訓練費	0	0	

新北市立桃子腳國民中小學
 新北市地方教育發展基金
基金用途明細表
 中華民國112年度

單位：新臺幣千元

前年度 決算數	業務計畫及 用途別科目	本年度 預算數	上年度 預算數	計畫內容說明
0289	試務甄選費	5	5	考試報名費(收支併列)-教師甄選費用
1528A	電腦軟體服務費	0	0	
3328Y	其他專業服務費	33	33	校園環境維護費用
12429	公共關係費	126	126	
124291	公共關係費	126	126	應業務需要加強公共關係之費用
2,7593	材料及用品費	1,943	1,841	
2,75932	用品消耗	1,943	1,841	
1,058321	辦公(事務)用品	893	770	辦公費-辦公及教學相關用品
130		131	131	電腦設備及維護管理費
24		0	0	
8322	報章雜誌	4	4	訂閱圖書、報紙及雜誌相關費用
944323	農業與園藝用品及環境美化費	600	600	校園綠美化及環境清潔衛生用品
9		0	5	
13324	化學藥劑與實驗用品	50	50	教學實驗用品
2326	食品	0	0	
35328	醫療用品(非醫療院所使用)	30	30	健康中心醫療保健用品
8		8	8	健康中心衛生保健費
13432Y	其他用品消耗	21	36	社團活動經費
138		35	35	食品及文具委外販售權利金(收支併列)-辦理學生相關教學活動用品
256		21	21	特教班常年事務費
0		21	21	特教班教材編輯費
0		101	102	運動會相關經費
0		28	28	辦理各項活動相關經費
4334	租金、償債、利息及相關手續費	440	440	
244	交通及運輸設備租金	0	0	
2442	車租	0	0	
43145	雜項設備租金	440	440	
431451	雜項設備租金	440	440	影印機租金
1,2157	會費、捐助、補助、分攤、照護、救濟與交流活動費	1,173	1,351	
871	會費	8	8	
2712	學術團體會費	2	2	童軍、體育相關團體會費
6713	職業團體會費	6	6	護理師護士公會會費
1,07572	捐助、補助與獎助	1,039	1,250	
813726	獎助學員生給與	50	50	國中原住民學生獎學金

新北市立桃子腳國民中小學
 新北市地方教育發展基金
基金用途明細表
 中華民國112年度

單位：新臺幣千元

前年度 決算數	業務計畫及 用途別科目	本年度 預算數	上年度 預算數	計畫內容說明
28726	獎助學員生給與	35	36	食品及文具委外販售權利金(收支併列)-清寒學生獎助學金
0		63	63	優秀學生獎勵金-國中普通班
0		629	837	低收入戶、中低收入戶、身心障礙及家庭突遭變故學生午餐補助
0		6	12	國小原住民學生獎學金
0		6	7	國小低收入戶學生助學金
22572Y	其他捐助、補助與獎助	91	91	國小兒童節禮物
10		15	12	辦公費-獎勵學生之獎品
0		144	142	教師節紀念品
13374	補貼、獎勵、慰問、照護與救濟	126	88	
127743	獎勵費用	126	82	資深優良教師獎勵金
6744	慰問、照護及濟助金	0	6	
075	競賽及交流活動費	0	5	
0751	技能競賽	0	5	
5875M	建築及設備計畫	182,822	1,403	
05M2	營建及修建工程	182,242	843	
05	購建固定資產、無形資產、非理財目的之長期投資及營舍與設施工程支出	182,242	843	
051	購建固定資產	182,242	843	

新北市立桃子腳國民中小學
 新北市地方教育發展基金
基金用途明細表
 中華民國112年度

單位：新臺幣千元

前年度 決算數	業務計畫及 用途別科目		本年度 預算數	上年度 預算數	計畫內容說明
0513		擴充改良房屋建築及設備	182,242	843	桃子腳國民中小學校舍三期工程 總工程款506,126,772元(中央款65,590,000元、市款440,536,772元(其中非營利幼兒園配合款16,460,000元編列於教育局預算，採代收代付方式辦理) 109年度編列50,000元(市款-教育局補助以代收代付方式辦理) 110年度編列5,500,000元(市款-教育局補助以代收代付方式辦理) 111年度編列36,000,000元【中央款31,157,000元、市款4,843,000元(其中4,000,000元教育局補助以代收代付方式辦理)】 112年度編列189,152,000元【市款，其中6,910,000元由教育局補助以代收代付方式辦理)】 113年度編列242,208,000元【中央款34,433,000元、市款207,775,000元】 114年度編列33,216,772元(市款)
5875M4		其他設備	580	560	
5875		購建固定資產、無形資產、非理財目的之長期投資及營舍與設施工程支出	580	560	
58751		購建固定資產	580	560	
0514		購置機械及設備	150	0	場地租借(收支併列)-購置機械及設備
0			170	0	充實各項教學及辦公設備
260516		購置雜項設備	60	60	充實學校館藏圖書
130			0	130	
197			200	200	充實各項教學及辦公設備
0			0	170	
203,571	總計		386,158	190,304	

新北市立桃子腳國民中小學
 新北市地方教育發展基金
單位（或計畫）成本分析表
 中 華 民 國 112年 度

單位：新臺幣千元

計 畫 別	單位	單位成本 (元) 或 平 均 利 (費) 率	數量	預 算 數	說 明
國民教育計畫				203,336	
國民中學教育				203,336	
建築及設備計畫				182,822	
營建及修建工程				182,242	
其他設備				580	
合 計				386,158	

新北市立桃子腳國民中小學
 新北市地方教育發展基金
 5 年來主要業務計畫分析表

中 華 民 國 112年 度

單位：新臺幣千元

年 度 及 項 目	單位	數量	單位成 本(元)或平 均利(費)率	預（決）算 數	說 明
本年度預算數				386,158	
國民教育計畫				203,336	
建築及設備計畫				182,822	
上年度預算數				190,304	
國民教育計畫				188,901	
建築及設備計畫				1,403	
前年度決算數				203,571	
國民教育計畫				202,984	
建築及設備計畫				587	
109年度決算數				194,718	
國民教育計畫				194,052	
建築及設備計畫				666	
108年度決算數				190,710	
國民教育計畫				190,360	
建築及設備計畫				350	

新北市立桃子腳國民中小學
 新北市地方教育發展基金
員工人數彙計表
 中華民國 112 年度

單位:人

科 目	上年度最高可 進用員額數	本年度增減(-)數	本年度最高可 進用員額數	說 明
專任人員	153	0	153	編制1人，現 有0人。
職員	152	0	152	
技工	0	0	0	
工友	1	0	1	
總 計	153	0	153	

註1：1.聘用及約僱人員係指基金按其法定組織編制，依「聘用人員聘用條例」及「行政院與所屬中央及地方各機關 約僱人員僱用辦法」規定聘用或約僱之人員，非依前開規定之聘僱人員，概不列入本表。
 2.其他兼任人員係指有關機關兼辦基金業務之現職人員，應說明領有兼職酬金之人數。
 註2：校園門禁僱用專人值勤2人、組織創新臨時人員2人。

本頁空白

新
北
市
立
桃
子
新
北
市
地
方
用
人
費
用
中
華
民
國

[illegible]

1、「計時與計件人員酬金」：校園門禁僱用專人值勤1,028千元、組織創新臨時人員644千元。
2、考績獎金：依公務人員考績法第7、8、12條暨公立高級中等以下學校教師成績考核辦法第4條等規定，預算人數153人，預算金額為11,000千元。年終獎金：依據行政院各年度訂定之軍公教人員年終工作獎金發給注意事項，預算人數153人，預算金額為16,000千元。

腳國民中小學
教育發展基金
彙計表
112年度

單位：新臺幣千元

卹償金	資遣費	福 利 費				提繳費	合 計	兼任人員 用人費用	總 計
		分擔保 險費	傷病醫 藥費	提撥福 利金	其他				
		12,000	106		2,623		188,232	4,217	192,449
		12,000	106		2,623		188,232	4,217	192,449
		12,000	106		2,623		185,703		185,703
								4,217	4,217
							2,529		2,529

新北市立桃子
新北市地方
用人費用
中華民國

科 目	正式員 額薪資	聘僱人 員薪資	超時工 作報酬	津 貼	獎 金			退休及
					年終獎金	考績獎金	其他	退休金
總 計	129,152		1,301		16,000	11,000		16,050
國民教育計畫	129,152		1,301		16,000	11,000		16,050
職員薪金	128,754							
工員工資	398							
兼職人員酬金								
加班費			1,301					
考績獎金						11,000		
年終獎金					16,000			
職員退休及離職金								16,050
分擔員工保險費								
傷病醫藥費								
其他福利費								

1、「計時與計件人員酬金」：校園門禁僱用專人值勤1,028千元、組織創新臨時人員644千元。

2、考績獎金：依公務人員考績法第7、8、12條暨公立高級中等以下學校教師成績考核辦法第4條等規定，預算人數153人，預算金額為11,000千元。年終獎金：依據行政院各年度訂定之軍公教人員年終工作獎金發給注意事項，預算人數153人，預算金額為16,000千元。

腳國民中小學
教育發展基金
彙計表
112年度

單位：新臺幣千元

卹償金	資遣費	福 利 費				提繳費	合 計	兼任人員 用人費用	總 計
		分擔保 險費	傷病醫 藥費	提撥福 利金	其他				
		12,000	106		2,623		188,232	4,217	192,449
		12,000	106		2,623		188,232	4,217	192,449
							128,754		128,754
							398		398
								4,217	4,217
							1,301		1,301
							11,000		11,000
							16,000		16,000
							16,050		16,050
		12,000					12,000		12,000
			106				106		106
					2,623		2,623		2,623

新北市立桃子腳國民中小學
 新北市地方教育發展基金
各項費用彙計表
 中華民國112年度

單位：新臺幣千元

前 年 度 決 算 數	上 年 度 預 算 數	科 目	本 年 度 預 算 數				
			合 計	國民教育計畫	建築及設備計畫		
192,535	178,006	用人費用	192,449	192,449	0		
124,710	115,680	正式員額薪資	129,152	129,152	0		
124,327	115,297	職員薪金	128,754	128,754	0		
383	383	工員工資	398	398	0		
9,720	4,144	聘僱及兼職人員薪資	4,217	4,217	0		
512		聘用人員薪金	0	0	0		
9,208	4,144	兼職人員酬金	4,217	4,217	0		
1,301	1,029	超時工作報酬	1,301	1,301	0		
1,301	1,029	加班費	1,301	1,301	0		
27,346	27,000	獎金	27,000	27,000	0		
12,094	11,000	考績獎金	11,000	11,000	0		
15,251	16,000	年終獎金	16,000	16,000	0		
14,370	15,923	退休及卹償金	16,050	16,050	0		
14,370	15,923	職員退休及離職金	16,050	16,050	0		
15,088	14,230	福利費	14,729	14,729	0		
12,427	12,000	分擔員工保險費	12,000	12,000	0		
39	100	傷病醫藥費	106	106	0		
2,622	2,130	其他福利費	2,623	2,623	0		
		提繳費	0	0	0		
		提繳工資墊償費用	0	0	0		
6,043	7,263	服務費用	7,331	7,331	0		
1,026	1,660	水電費	1,270	1,270	0		
941	1,560	工作場所電費	1,170	1,170	0		
85	100	工作場所水費	100	100	0		
134	220	郵電費	220	220	0		
59	100	郵費	100	100	0		
74	120	電話費	120	120	0		
33	90	旅運費	90	90	0		
33	90	國內旅費	90	90	0		
6	36	印刷裝訂與廣告費	36	36	0		

新北市立桃子腳國民中小學
 新北市地方教育發展基金
各項費用彙計表
 中華民國112年度

單位：新臺幣千元

前 年 度 決 算 數	上 年 度 預 算 數	科 目	本 年 度 預 算 數				
			合 計	國民教育計畫	建築及設備計畫		
	30	印刷及裝訂費	30	30	0		
6	6	業務宣導費	6	6	0		
1,054	1,530	修理保養及保固費	1,913	1,913	0		
194		土地改良物修護費	0	0	0		
176	530	一般房屋修護費	551	551	0		
64		其他建築修護費	0	0	0		
29	315	機械及設備修護費	500	500	0		
591	685	雜項設備修護費	862	862	0		
3,548	3,523	一般服務費	3,598	3,598	0		
		佣金、匯費、經理費及手續費	0	0	0		
1,641	1,620	外包費	1,620	1,620	0		
1,602	1,597	計時與計件人員酬金	1,672	1,672	0		
304	306	體育活動費	306	306	0		
119	78	專業服務費	78	78	0		
29	10	講課鐘點、稿費、出席審查及查詢費	10	10	0		
38	30	委託檢驗(定)試驗認證費	30	30	0		
4		委託考選訓練費	0	0	0		
	5	試務甄選費	5	5	0		
15		電腦軟體服務費	0	0	0		
33	33	其他專業服務費	33	33	0		
124	126	公共關係費	126	126	0		
124	126	公共關係費	126	126	0		
2,759	1,841	材料及用品費	1,943	1,943	0		
2,759	1,841	用品消耗	1,943	1,943	0		
1,213	901	辦公（事務）用品	1,024	1,024	0		
8	4	報章雜誌	4	4	0		

新北市立桃子腳國民中小學
 新北市地方教育發展基金
各項費用彙計表
 中華民國112年度

單位：新臺幣千元

前 年 度 決 算 數	上 年 度 預 算 數	科 目	本 年 度 預 算 數				
			合 計	國民教育計畫	建築及設備計畫		
953	605	農業與園藝用品及環境美化費	600	600	0		
13	50	化學藥劑與實驗用品	50	50	0		
2		食品	0	0	0		
43	38	醫療用品(非醫療院所使用)	38	38	0		
527	243	其他用品消耗	227	227	0		
433	440	租金、償債、利息及相關手續費	440	440	0		
2		交通及運輸設備租金	0	0	0		
2		車租	0	0	0		
431	440	雜項設備租金	440	440	0		
431	440	雜項設備租金	440	440	0		
587	1,403	購建固定資產、無形資產、非理財目的之長期投資及營舍與設施工程支出	182,822	0	182,822		
587	1,403	購建固定資產	182,822	0	182,822		
	843	擴充改良房屋建築及設備	182,242	0	182,242		
		購置機械及設備	320	0	320		
587	560	購置雜項設備	260	0	260		
1,215	1,351	會費、捐助、補助、分攤、照護、救濟與交流活動費	1,173	1,173	0		
8	8	會費	8	8	0		
2	2	學術團體會費	2	2	0		
6	6	職業團體會費	6	6	0		
1,075	1,250	捐助、補助與獎助	1,039	1,039	0		
841	1,005	獎助學員生給與	789	789	0		
234	245	其他捐助、補助與獎助	250	250	0		
133	88	補貼、獎勵、慰問、照護與救濟	126	126	0		

單位：新臺幣千元

13214-25

新北市立桃子腳國民中小學
 新北市地方教育發展基金
預計平衡表
 中華民國112年12月31日

單位：新臺幣千元

110年12月31日 實 際 數	科 目	112年12月31日 預 計 數	111年12月31日 預 計 數	比較增減
5,190,235	資 產 合 計	5,189,835	5,190,035	-200
5,190,235	資 產	5,189,835	5,190,035	-200
19,004	流動資產	18,604	18,804	-200
18,269	現金	17,869	18,069	-200
18,269	銀行存款	17,869	18,069	-200
735	預付款項	735	735	0
735	預付費用	735	735	0
0	投資、長期應收款 項、貸墊款及準備金	0	0	0
0	準備金	0	0	0
0	退休及離職準備 金	0	0	0
5,171,230	其他資產	5,171,230	5,171,230	0
5,171,230	什項資產	5,171,230	5,171,230	0
299	暫付及待結轉帳 項	299	299	0
5,170,931	代管資產	5,170,931	5,170,931	0
5,186,838	負 債	5,186,838	5,186,838	0
13,860	流動負債	13,860	13,860	0
13,860	應付款項	13,860	13,860	0
13,796	應付代收款	13,796	13,796	0
64	應付費用	64	64	0
0	應付工程款	0	0	0
5,172,978	其他負債	5,172,978	5,172,978	0
5,172,978	什項負債	5,172,978	5,172,978	0
764	存入保證金	764	764	0
0	應付退休及離職 金	0	0	0
5,170,931	應付代管資產	5,170,931	5,170,931	0
1,283	暫收及待結轉帳 項	1,283	1,283	0
3,397	基金餘額	2,997	3,197	-200
3,397	基金餘額	2,997	3,197	-200
3,397	基金餘額	2,997	3,197	-200
3,397	累積餘額	2,997	3,197	-200
5,190,235	負債及基金餘額合計	5,189,835	5,190,035	-200

信託代理與保證資產
 保管品
 保證品

103 信託代理與保證負債
 103 應付保管品
 0 應付保證品

103
 103
 0

新北市立桃子腳國民中小學

新北市地方教育發展基金

資本資產明細表

中華民國112年度

單位：新臺幣千元

項 目	取得成本 (期初餘額)	以前年度 累計折舊/ 長期投資 評價	本 年 度 變 動					本年度累 計折舊/長 期投資評 價變動數	期末餘額
			增 加		減 少		主要增減 原因說明		
			金 額	類型	金 額	類型			
非理財目的之長期投資									
土地									
土地改良物	6,961	983						872	5,106
房屋及建築	147,426	26,942	182,242	(1)				11,700	291,026
機械及設備	15,755	12,442	320	(1)				1,811	1,822
交通及運輸設備	8,978	8,037						188	753
雜項設備	15,583	11,572	260	(1)				1,307	2,964
購建中固定資產									
租賃資產									
租賃權益改良									
電腦軟體	2				1	(9)			1
權利									
發展中之無形資產									
其他無形資產									
遞耗資產									
其他									
合計	194,704	59,976	182,822		1			15,878	301,672

註：

